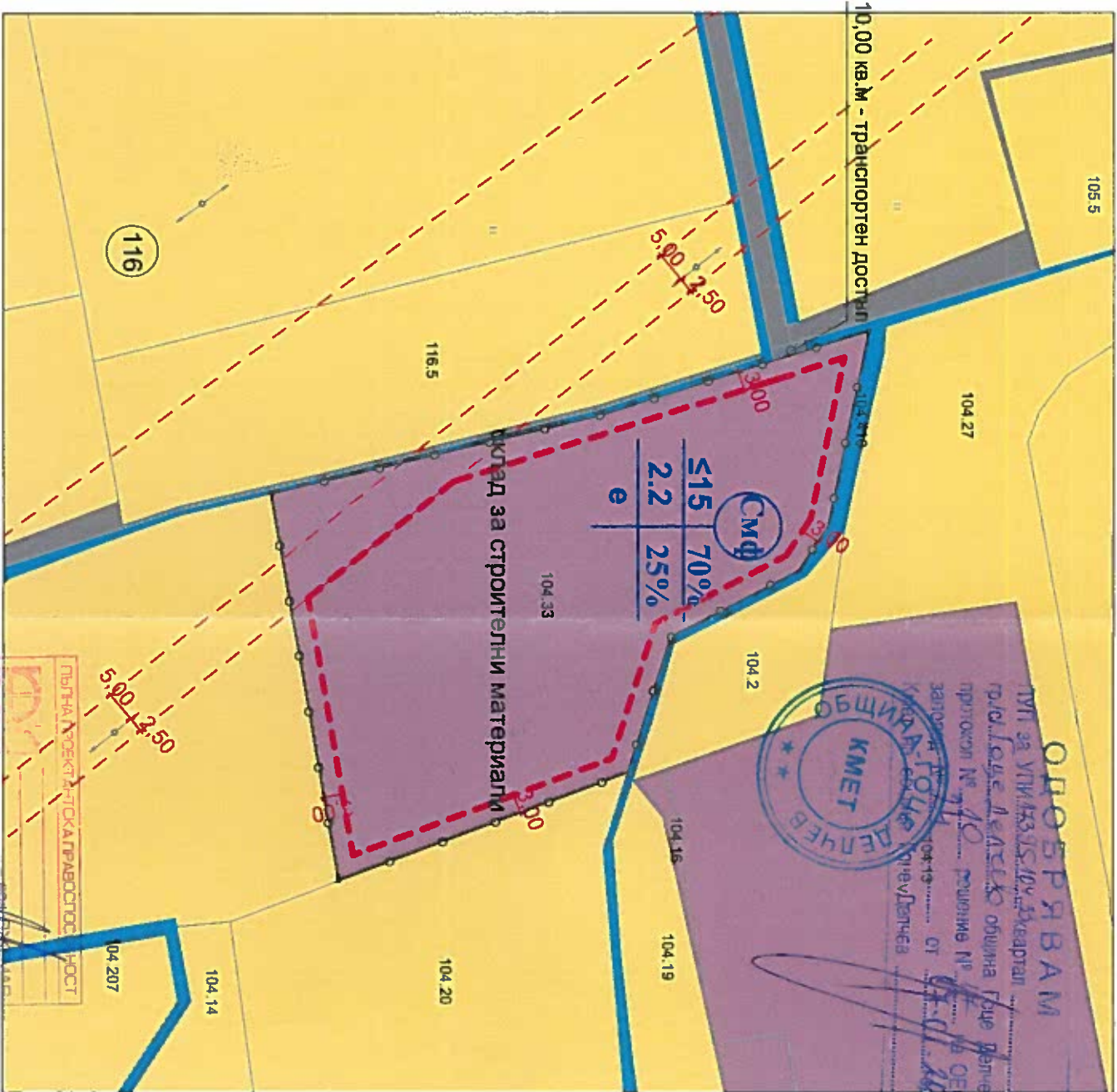


Извадка от ККР на град Гоце Делчев, ПИ 17395.104.33,
 местност "Мочура", община Гоце Делчев
 М 1:1000



НОМЕР НА ПОЗЕМЕН ИМОТ	УСТРОЙСТВЕНА ЗОНА	ПОЗЕМЕН ИМОТ С УСТАНОВЕНО ПРЕДНАЗНАЧЕНИЕ	ЕТАЖНОСТ /ВИСОЧИНА В М/	ГРАДОУСТРОЙСТВЕНИ ПАРАМЕТРИ	ПЛЪТНОСТ НА ЗАСТРОЯВАНЕ	НАЧИН НА ЗАСТРОЯВАНЕ	
17395.104.33	СМФ	СМФ	515		70%		ИНТЕНЗИВНОСТ НА ЗАСТРОЯВАНЕ
		СМФ			2.2		МИНИМАЛНА ОЗЕЛЕНЕНА ПЛОЩ
					25%	СВОБОДНО е	
						СВЪРЗАНО В ДВА СЪСЕДНИ ИМОТА Д	
						СВЪРЗАНО с	

ПУП-ПЗ за ПИ 17395.104.33,
 местност "Мочура", землище на град Гоце Делчев,
 община Гоце Делчев
 М 1:1000



- ЛЕГЕНДА:**
- СМЕСЕНА ИНФОРМАЦИОННА ТЕРИТОРИЯ
 - УЛИЧНА МРЕЖА
 - ЗЕМЕДЕЛСКИ ЗЕМНИ
 - ТРАНСПОРТЕН ДОСТЪП - 10.00 м. м. - част от ПИ 17395.104.410
 - НАПОИТЕЛЕН КАНАЛ
 - ГРАНИЦА НА ИМОТ С ПРОФИЛА В РЕЖИМА НА ЗАСТРОЯВАНЕ
 - ОГРАНИЧИТЕЛНА ЛИНИЯ НА ЗАСТРОЯВАНЕ
 - КАБЕЛНА ЛИНИЯ ЗА КУ С ОГРАНИЧИТЕЛНА ЛИНИЯ НА ЗАСТРОЯВАНЕ, СЪГЛАСНО ПРИЛОЖЕНИЕ №1 КЪМ ЧЛ.7, АЛ.1, Т.1 ОТ НАРЕДБА №18 от 09.06.2004 г. за устройството на енергийните обекти

ПРОЕКТАНТ:

ОБЕКТ: ПОДРОБЕН УСТРОЙСТВЕН ПЛАН - ПЛАН ЗА ЗАСТРОЯВАНЕ

МЕСТОПОЛОЖЕНИЕ: ПИ 17395.104.33, местност "Мочура" от землището на град Гоце Делчев, общ. Благоевград

ВЪЗЛОЖИТЕЛИ: ЕМИЛ МАНЧЕВ КАРАМЕШИНОВ КРАСИМИРА СЪРБЕВА КАРАМЕШИНОВА

ЧАСТ: ПУП-ПЗ

2021г.

РЕГИОНАЛНА ДИРЕКЦИЯ
 ПОЖАРНА БЕЗОПАСНОСТ
 ИЛИЦИТА НА НАСЕЛЕНИЕТО
 ВЛГОЕВГРАД

СЪГЛАСУВАНО